

SulAmérica Juro Real Curto FI RF Longo Prazo



Política de Investimento

O fundo observa as vedações estabelecidas nas resoluções do CMN nºs 3.792 e 3.922. Destina-se a investidores em geral, principalmente entidades abertas e fechadas de previdência complementar, regimes próprios de previdência social que estejam dispostos a investir seus recursos em uma carteira diversificada de ativos financeiros indexados a taxas de juros prefixadas, pós-fixadas e/ou índices de preços.



Objetivo/ Público Alvo

O objetivo do Fundo é superar, a médio/longo prazo, a variação do IMA-B 5. Destinados a investidores em Geral.

Tabela de Risco



Rentabilidade

		JAN	FEV	MAR	ABR	MAI	JUN	JUL	AGO	SET	OUT	NOV	DEZ	Acum Ano
2017	Fundo	1,15%	1,61%	1,53%	0,22%	0,30%	0,63%	3,01%	1,41%	1,25%	0,40%	-0,10%	0,99%	13,08%
	Benchmark	1,16%	1,49%	1,39%	0,71%	0,08%	0,52%	2,85%	1,25%	1,01%	0,48%	0,10%	0,88%	12,58%
2018	Fundo	1,41%	0,69%	1,60%	0,66%	-1,96%	-0,68%	1,41%	-0,02%	0,99%	3,36%	0,50%	1,43%	9,70%
	Benchmark	1,33%	0,54%	1,62%	0,42%	-1,56%	0,45%	1,48%	-0,26%	0,89%	3,10%	0,14%	1,36%	9,87%
2019	Fundo	1,70%	0,66%	0,79%	1,07%	1,70%	1,97%							8,16%
	Benchmark	1,54%	0,55%	0,78%	1,11%	1,11%	1,72%							7,28%

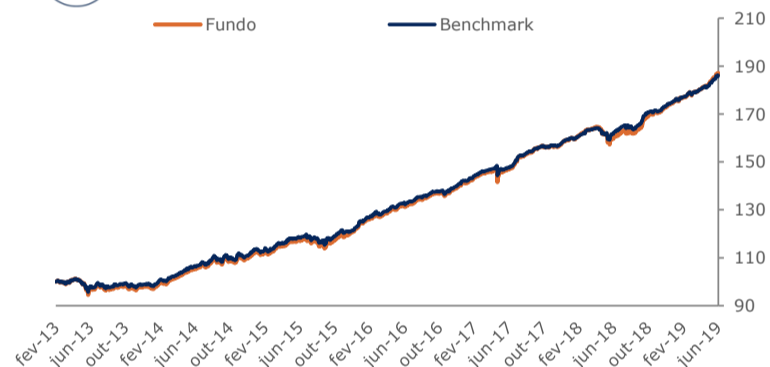


Dados Históricos

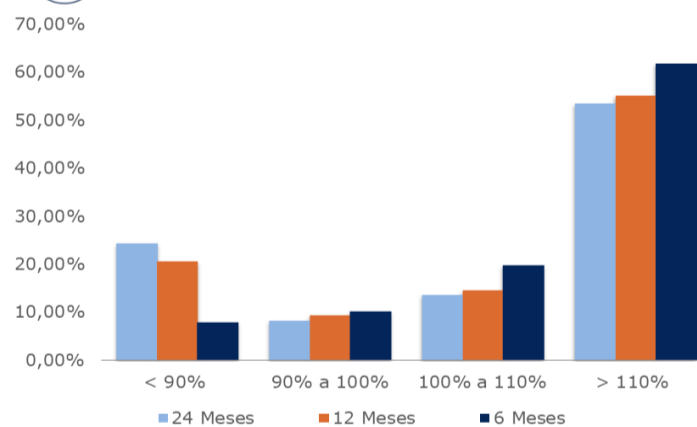
Rentabilidade nos 12 meses:	16,69%
Rentabilidade desde o início:	87,13%
Rentabilidade do benchmark desde o início:	86,15%
% meses acima do benchmark desde o início:	55,84%
Maior retorno mensal:	3,36%
Menor retorno mensal:	-2,20%
Patrimônio médio últimos 12 meses:	R\$ 117.941.529,03
Patrimônio em 28/06/2019:	R\$ 168.312.781,40
Volatilidade últimos 12 meses:	2,72%



Retorno Acumulado



Histograma de Retornos



Composição da Carteira



Características

Data de Início:	27/02/2013
Movimentação Inicial:	R\$ 5.000,00
Mínimo para Movimentação:	R\$ 2.500,00
Aplicações:	Conversão da cota em D+0
Resgates:	Conversão da cota em D+1 e crédito D+2
Regime de Cotas:	Fechamento
Horário de Movimentação:	Até as 14:30hs
Taxa de Administração:	0,25% a.a.
Taxa de Performance:	20% do que exceder o IMA-B 5
Administradora:	SulAmérica Investimentos DTVM S.A.
Gestora:	SulAmérica Investimentos Gestora de Recursos S.A.
Custódia e Controladoria:	Banco Bradesco S.A.
Auditoria:	Deloitte Touche Tohmatsu Limited
Código ANBIMA:	329.355
Classificação ANBIMA:	Renda Fixa Duração Livre Soberano
CNPJ:	16.892.116/0001-12
Conta para aplicação:	Banco Bradesco AG. 2856-8 C/C. 19.387-9
Tributos:	Imposto de Renda (IR): de 15% a 22,5% sobre o rendimento apurado, dependendo do prazo médio da carteira superior a 365 dias.